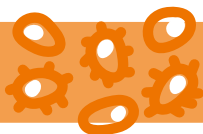


TERVETULOA TESTAAKOTONA.FI -PALVELUN KÄYTTÄJÄKSI!

Tämä näytteenottopaketti sisältää tarvittavat välineet laboratorionäytteen ottamiseen ja lähettämiseen. Asiantuntijat analysoivat lähettämäsi näytteen akkreditoitussa laboratoriossa. Palvelun tarjoaa SYNLAB Suomi.



SUOLIKASVAINTESTI

HUOMIOITAVAA

- Pakkauksessa on kolme näyteputkea, joihin näyte otetaan eri ulostamiskerroilta. Suolistoperäinen vuoto voi olla ajoittaista, ja siksi näyte kolmesta eri ulostamiskerrasta lisää tuloksen luotettavuutta.
- Näytteenottoputket sisältävät laimennusliuosta, jota ei saa kaataa pois.
- Varo rikkomasta näytteenottoputken alaosaan.
- Säilytä otettuja näytteitä jääkaapissa, kunnes lähetät näytteet viimeistään viidentenä päivänä ensimmäisen näytteen ottamisesta.
- Postita näytteet samana tai heti seuraavana päivänä kun olet ottanut viimeisen näytteen. Toimita paketti postitoimistoon. Pakettia ei saa jättää ulkona olevaan postilaatikkoon näytteen säilyvyyden varmistamiseksi. Älä myöskään lähetä näytettä ennen pitkiä juhlapyhiä, jolloin postin kulku on normaalia hitaampaa.
- Näytteitä ei tule ottaa kuukautisten aikana.
- Syödyt ruoka-aineet eivät vaikuta testin tulokseen, joten näytteenotto ei edellytä erityisruokavalion noudattamista.

NÄYTTEENOTTO

1. Ulosta kertakäyttölautaselle.
2. Avaa näytepurkki. Ota näytettä korkkiin kiinnitetyllä tikulla, pyörittäen tikkaa ulostenäytteen eri kohdissa siten, että tikussa oleviin loviin jää ulostetta. Liian suuri ulostemäärä haittaa testin suoritusta.
3. Siirrä näytteenottotikku näyteputkeen ja kierrä korkki huolellisesti kiinni. Kääntelevä putkea hyvin, vähintään 10 sekuntia, jotta näyte sekoittuu nesteeseen.
4. Laita näytteenottoputki minigrip-pussiin ja sulje pussi. Kirjaa näytteenottopäivä pussin päällä olevaan tarraan.
5. Laita pussitettu putki lähetyslaatikkoon ja sulje laatikko huolellisesti. Vie näyte Postin toimipisteeseen. Postimaksu on maksettu valmiiksi.

TULOKSEN VALMISTUTTUA

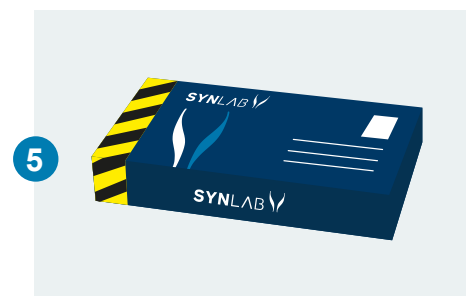
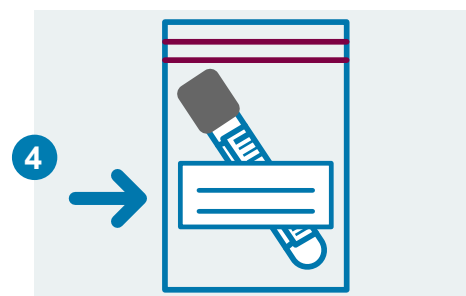
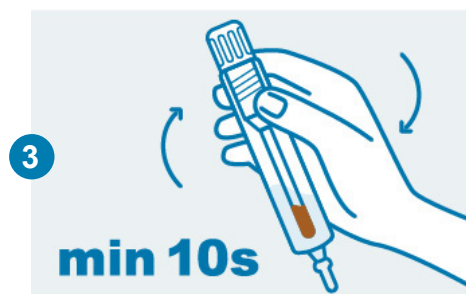
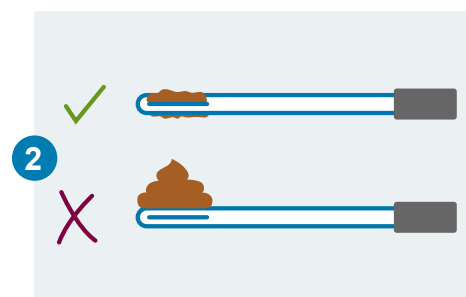
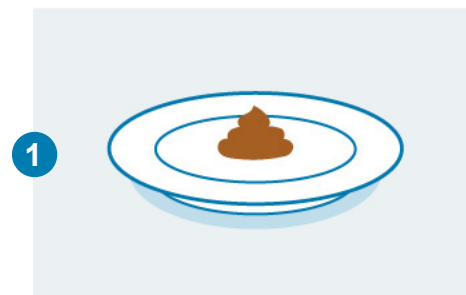
Tuloksen valmistuttua saat tekstiviestin tilausvaiheessa antamaasi puhelinnumeroon. Näet tuloksesi tunnistauduttuasi pankkitunnuksillasi omille sivuillesi osoitteessa testaakotona.fi/katsotulos.

- Jos näytteessä ei havaita analyysin perusteella verta, tutkimustulos ei anna viitettä suolikasvaimesta tai suoliston sairaudesta. Mikäli sinulla on jatkuvia oireita tai uusien oireiden ilmaantuessa hakeudu lääkärin vastaanotolle.
- Jos näytteessä havaitaan analyysin perusteella verta, antaa tulos syyn lisätutkimuksiin lääkärin vastaanotolla. Näytä vastaanotolla tämän tutkimuksen tulos.

HUOM!

QuikRead® FOB näyteputki sisältää säilöntäaineena <math><0,1\text{ p-}\%</math> Natriumatsidia NaN_3 , joka on **ihmiselle haitallista nieltynä, joutuaan iholle tai silmiin.**

Vahingon sattuessa huuhtelee iho runsaalla vedellä. Jos kemikaalia on nieltä, huuhtelee suu vedellä ja ota yhteys myrkytystietokeskukseen.



SE – Koloncancer test

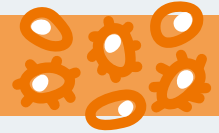
- Provtagningssetet innehåller tre provrör. Ta proven vid olika tillfällen. Upprepad provtagning ökar resultatets tillförlitlighet eftersom en blödning i tarmen kan vara periodisk.
- Provtagningsrören i förpackningen innehåller spädningvätska som inte får hällas bort.
- Var försiktig så att du inte bryter botten av provtagningsröret.
- Förvara provet i kylskåp tills du har tagit alla tre prov. Skicka prover senast på den femte dagen efter du har tagit det första provet.
- Skicka proven på samma dag som har du tagit det sista provet. Lämna paketet i postkontoret. Paketet får inte lämnas i en brevlåda som finns utomhus för att säkerställa provernas stabilitet. Observera att proven inte ska tas före långa helger, då postgången är långsammare än vanligt.
- Ta inte provet under menstruation.
- Ätit mat påverkar inte resultatet av testet, så provtagning kräver ingen speciell diet.

1. Bajs på en engångstallrik.
2. Öppna provröret. Ta provet med hjälp av pinnen i korken genom att rotera pinnen på flera olika ställen i avföringen, så att det finns avföring i skårorna av pinnen. För stor avföringsmängd stör genomförandet av testet.
3. Placera provtagningspinnen i provröret och skruva fast korken. Vänd röret väl under minst 10 sekunder, så att provet blandas med vätskan.
4. Lägg provröret i Minigrip-påsen och slut påsen tätt. Skriv provtagningsdatumet på etiketten på påsen.
5. Placera påsen i förpackningslådan. Tillslut lådan noggrant genom att vika de små flikarna in i hålen som finns i förpackningens sidor. Ta proven till postkontoret. Postavgiften är färdigt betald.

ENG – Bowel cancer test

- The sample collection package includes three test tubes where samples will be collected at separate defecation times. Bleeding in the intestines may be periodic, which means collecting the sample from three different defecation times increases the reliability of the result.
- The test tubes in the package include a dilution liquid, do not discard it.
- Be careful not to break the bottom of the sampling tube.
- Store the sample in a refrigerator until you have collected all three samples. Mail the samples at the latest on the fifth day from the first sample collection day
- Mail the samples on the day you have collected the last sample. Deliver the package to a post office. To ensure proper storage and sample quality, do not leave the box in an outside mailbox. Please note that you should not collect the samples right before long holidays when the post runs slower than normally.
- The sample cannot be collected when you are menstruating.
- Eaten foods do not affect the result of the test, so sampling does not require special diet.

1. Defecate on a disposable plate.
2. Open the test tube. Collect the sample with the swab attached to the cap by turning the swab in different parts of the faecal sample so that faeces will remain in the holes of the swab. The sample is sufficient once holes have faeces as shown in the image. If the swab has too much faeces, it will hinder the test process.
3. Place the swab in the test tube and close the cap. Turn the tube around for at least 10 seconds so that the sample is mixed with the liquid.
4. Insert the test tube in a ziplock bag and close the bag. Record the sampling date on the sticker on the bag.
5. Place the bag in the packaging box. Close the box carefully by inserting the winglets into the slots in the corners. Take to box to the Post office. The postage is prepaid and no stamp is needed.

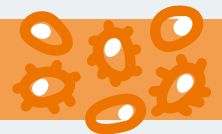


OBS!

QuikRead® FOB-provröret innehåller konserveringsämne <0,1 p-% Natrium-azid NaN₃ som är **häsovådligt för människan vid förtäring, vid hudkontakt och vid kontakt med ögonen.** Vid kontakt, skölj huden omedelbart med rikliga mängder vatten. Vid förtäring av kemikalien, skölj munnen med vatten och kontakta Giftinformationscentralen.

TITTA PÅ ANALYSRESULTATET

Så snart ditt prov har analyserats får du ett SMS. Du kan kolla upp dina resultat från **testaakotona.fi** webbplats när du loggat in med ditt bank-ID.



PLEASE NOTE!

The QuikRead® FOB sampling tube contains, as a preservative, <0.1 p-% of sodium azide NaN₃, which is **harmful to humans if swallowed, in contact with skin or eyes.** In the event of a spillage, rinse skin with plenty of water. If the chemical has been swallowed, rinse the mouth with water and contact the Poison Information Center.

CHECKING THE ANALYSIS RESULT

Once your sample has been analysed, you'll receive a text message. You can check your results from the **testaakotona.fi** website after you have logged in with your bank ID.