

## TERVETULOA TESTAAKOTONA.FI -PALVELUN KÄYTTÄJÄKSI!

Tämä näytteenottopaketti sisältää tarvittavat välineet laboratorionäytteen ottamiseen ja lähettämiseen. Lähettämäsi näyte analysoidaan sertifioitussa laboratorioissa asiantuntijoiden toimesta. Palvelun tarjoaa SYNLAB Suomi.



## IBD-TESTI

### HUOMIOITAVAA

- Postita näyte samana päivänä, kun otat näytteen. Jos otat näytteen illalla, säilytä näyte yön yli jääkaapissa ja toimita se postiin seuraavana aamuna.
- Näytettä ei saa jättää postilaatikkoon suurten lämpötilavaihteluiden vuoksi, vaan se on vietävä postitoimipaikkaan.

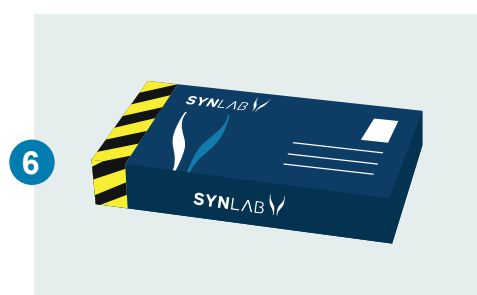
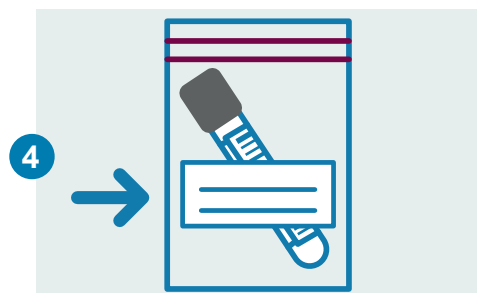
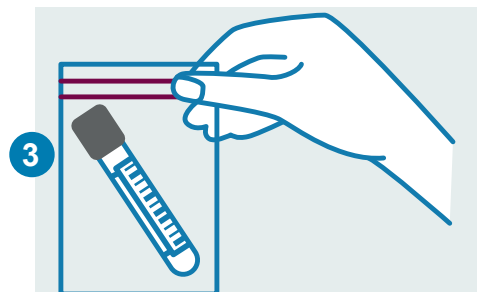
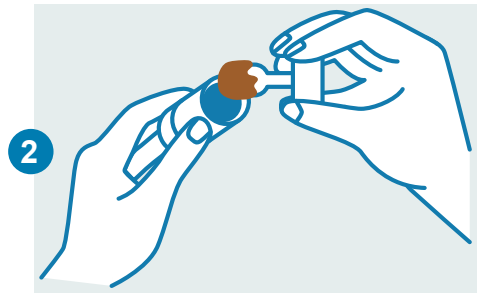
### NÄYTTEENOTTO

1. Aseta näytteenotto-pakkauksesta löytyvä kertakäyttöinen kääre WC-istuimelle oheisen kuvan mukaisesti ja ulosta kääreen päälle.
2. Avaa näytepurkki. Ota ulostetta purkkiin näytepurkin korkissa olevalla lastalla. Ulostetta tarvitaan noin teelusikallisen verran, mutta korkeintaan puolet näytepurkin tilavuudesta. Jos ulosteessa on limaisia tai verisiä kohtia, ota niitä näytteeksi.
3. Sulje näytepurkki huolella ja huolehdi ettei näytettä joudu näytepurkin ulkopuolelle. Laita näytteenottoputki minigrip-pussiin, ja sulje pussi.
4. Kirjaa näytteenottopäivä minigrip-pussin päällä olevaan tarraan.
5. Laita näyte lähetyslaatikkoon ja sulje laatikko huolellisesti, kääntämällä pienet siivekkeet laatikon reunojen koloihin.
6. Postita näyte mahdollisimman pian viemällä se postitoimipaikkaan. Postimaksu on maksettu.

### TULOKSEN VALMISTUTTUA

Tuloksen valmistuttua saat tekstiviestin tilausvaiheessa antamaasi puhelinnumeroon. Näet tuloksesi tunnistauduttuasi pankkitunnuksillasi omille sivuillesi osoitteessa [testaakotona.fi/katsotulos](https://testaakotona.fi/katsotulos).

- Jos näytteessä ei havaita analyysin perusteella kohonnutta kalprotektiinin pitoisuutta, tutkimustulos ei anna viitettä tulehduksellisesta suolistosairaudesta.
- Jos näytteessä havaitaan analyysin perusteella kohonnut kalprotektiini – pitoisuus, antaa tulos syyn lisätutkimuksiin lääkärin vastaanotolla. Näytä vastaanotolla tämän tutkimuksen tulos.



## SE – IBD-test

- Det är bäst att ta provet på morgonen och skicka det under samma dag. Om du tar provet på kvällen, förvara det i kylskåp.
  - För att säkerställa provets hållbarhet får paketet inte lämnas i en brevlåda som finns utomhus.
1. Placera det engångsomslag som finns i provtagningssetet kring toalettringen enligt bilden nedan och ta avföring på omslaget.
  2. Öppna provburken och ta avföring från engångsomslaget med hjälp av skeden på korkens insida. Provet ska innehålla minst en tesked avföring, men högst hälften av burken ska vara fylld. Om det finns slemmiga eller blodiga punkter i avföring, ta dem som ett prov.
  3. Stäng försiktigt provbehållaren och se till att provet inte kommer ut ur provburken. Sätt provtagningsröret i minigrip-påsen och förslut påsen omsorgsfullt. Lägg provburken i Minigrip-påsen och tillslut påsen.
  4. Skriv provtagningsdatumet på etiketten på påsen.
  5. Lägg provet i transportlådan och stäng lådan ordentligt genom att trycka in de små flikarna i hålen i lådans kanter.
  6. Ta paketet till ett postkontor. Portot är betalt.

## ENG – IBD test

- We recommend collecting the sample in the morning and sending it on the same day. If you collect the sample in the evening, store it in the fridge overnight.
  - To ensure proper storage, do not leave the box in an outside mailbox.
1. Set the disposable wrap in the packaging on the toilet as instructed in the picture. Defecate on the wrap.
  2. Place at least one teaspoon and at the most half of the container of feces in the container using the spatula attached to the lid of the container.
  3. Carefully close the sample container and ensure that the sample does not come out of the container. Place the sample in the ziplock bag containing a piece of absorbent paper and be sure to close the bag all the way.
  4. Record the sampling date on the sticker on the bag.
  5. Place the sample in the delivery box and close the box carefully by folding the small wings into the holes on the sides of the box.
  6. Deliver the package to a post office. The postage has been paid in advance.



### TITTA PÅ ANALYSRESULTATET

Så snart ditt prov har analyserats får du ett SMS. Du kan kolla upp dina resultat från **testaakotona.fi** webbplats när du loggat in med ditt bank-ID.

Om förhöjda koncentrationer av calprotectin inte detekteras i provet, ger forskningsresultatet inte indikation av inflammatorisk tarmsjukdom.

Om ett förhöjt calprotectin halt detekteras i provet, ger det orsak för ytterligare undersökning av läkaren.



### CHECKING THE ANALYSIS RESULT

Once your sample has been analysed, you'll receive a text message. You can check your results from the **testaakotona.fi** website after you have logged in with your bank ID.

If elevated levels of calprotectin is not detected in the sample, the study does not provide any indication of inflammatory bowel disease.

If an elevated calprotectin content is detected in the sample, the result gives a reason for further investigation by physician.