

TERVETULOA TESTAAKOTONA.FI -PALVELUN KÄYTTÄJÄKSI!

Tämä näytteenottopaketti sisältää tarvittavat välineet laboratorionäytteen ottamiseen ja lähettämiseen. Lähettämäsi näyte analysoidaan sertifioidussa laboratoriossa asiantuntijoiden toimesta. Palvelun tarjoaa SYNLAB Suomi.



HIIVATULEHDUSTESTI

HUOMIOITAVAA

- Näyte tulee ottaa ja lähettää samana päivänä (ma-to). Näytettä ei tule ottaa perjantaina tai viikonloppuna.
- Huomioithan, ettei näytettä pidä ottaa ennen pitkiä juhlapyhiä, jolloin postin kulku on normaalia hitaampaa.
- Näytteen säilyvyyden varmistamiseksi paketti tulee toimittaa postitoimistoon. Pakettia ei saa jättää ulkona olevaan postilaatikkoon.

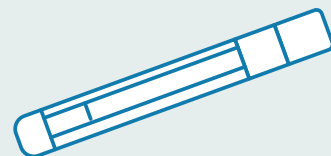
NÄYTTEENOTTO

1. Ota laatikossa oleva geelikuljetusputki pois suojaussista, tartu valkoiseen korkkiin ja pyöräytä siten, että korkki irtoaa katkoviivan kohdalta. Tämän korkin voi heittää roskiin.
2. Tartu näytteenottotikun siniseen korkkiin ja vedä tikku pois suojaussista. Älä koske näytteen ottamiseen tarkoitettuun pumpulipähän sormin.
3. Vie näytteenottotikku emättimeen n. 5 cm syvyydelle ja pyöritä sitä n. 30 sekuntia siten, että tikun pumpulipää hankaa emättimen seinämää. Poista tikku emättimestä laskematta sitä pois kädestäsi.
4. Työnnä tikun pumpulipää kuljetusputkessa olevaan geeliin, kunnes sininen korkki asettuu tiiviisti paikoilleen.
5. Kiinnitä paketin sisällä tullut viivakooditarra kuljetusputkeen pitkittäin.
6. Laita putki minigrip-pussiin, jonka sisällä on imupaperin pala, ja sulje pussi huolellisesti. Kirjaa pussin päällä olevaan tarraan näytteenoton päivämäärä.
7. Laita näyte lähetyslaatikkoon ja sulje laatikko huolellisesti. Postita näyte. Postimaksu on maksettu valmiiksi.

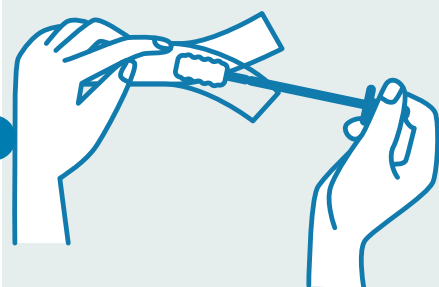
TULOKSEN VALMISTUTTUA

Tuloksen valmistuttua saat tekstiviestin tilausvaiheessa antamaasi puhelinnumeroon. Näet tuloksesi tunnistauduttuasi pankkitunnuksillasi omalle sivullesi osoitteessa testaakotona.fi/katsotulos.

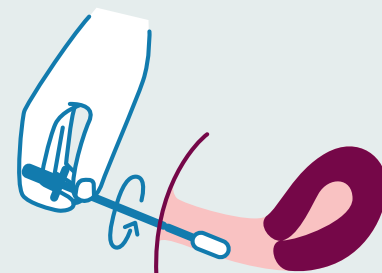
1



2



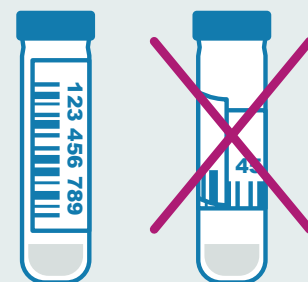
3



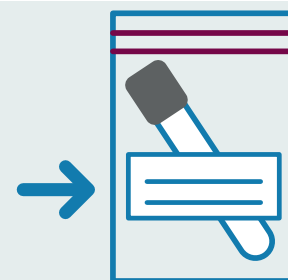
4



5 OK



6



7



SE – Jästinfektionstest

- Du ska ta provet och skicka det på en vardag (må-to). Provet ska inte tas på fredag eller helg. Observera att du inte ska ta provet före långa helger då postgången är långsammare än vanligt.
 - Lämna in paketet på postkontoret. Du får inte lämna paketet i en brevlåda utomhus så att provets hållbarhet inte äventyras.
1. Ta geltransportröret i lådan ur skyddspåsen, ta i den vita korken och vrid så att korken lossnar vid den streckade linjen. Denna kork kan kastas i papperskorgen.
 2. Ta i den blå korken på provtagningsstickan och dra ut stickan ur skyddspåsen. Rör inte bomullsändan avsedd för provtagningen med händerna.
 3. För provtagningsstickan ca 5 cm in i slidan och vrid den i ungefär 30 sekunder så att stickans bomullsförsedda ände gnids mot slidväggen. Ta bort stickan ur slidan utan att lägga den ifrån dig.
 4. Skjut in stickans bomullsförsedda ände i gelen i transportröret tills den blåa korken är tätt på plats.
 5. Fäst streckkodsetiketten i paketet på transportröret i längdriktningen.
 6. Placera röret i minigrippåsen i vilken det finns en bit läskpapper och slut påsen omsorgsfullt. Skriv provtagningsdatum på etiketten på påsen.
 7. Sätt röret i förpackningen och tillslut lådan noggrant genom att vika de små flikarna in i hålen som finns i förpackningens sidor. Posta förpackningen. Postavgiften är färdigt betald.

ENG – Yeast infection test

- Collect and send the sample at same day (Monday to Thursday). The sample shouldn't be taken on a Friday or weekend. If you take the sample in the evening, store it in a refrigerator overnight. Please keep in mind that the sample should not be collected before an extended holiday period when the mail will be slower than usual.
 - Drop off the parcel at a post office. To keep the sample well-preserved, do not leave the parcel in a post box outdoors.
1. Remove the gel transport tube from the carton and the protective pouch. Hold the white cap and twist it so that it comes off at the dotted line. This cap can be thrown into the trash.
 2. Take hold of the blue cap attached to the sampling swab and pull the swab out of its protective pouch. Do not touch the cotton part at the sampling end of the swab with your fingers.
 3. Insert the swab about 5 cm into your vagina and rotate it so that the cotton end rubs against the vaginal wall for approximately 30 seconds. Remove the swab from your vagina but do not put it down.
 4. Push the cotton end of the swab into the transport tube gel until the blue cap is securely in place.
 5. Affix the barcode label supplied in the package lengthwise to the transport tube.
 6. Place the tube in the resealable plastic bag containing a piece of absorbent paper and seal the bag carefully. Record the date of sampling on the label affixed to the bag.
 7. Put the sampletube in the shipping box. Close the box carefully by inserting the wing-lets into the slots in the corners. Send the box in via regular mail. The postage is prepaid and no stamp is needed.



TITTA PÅ ANALYSRESULTATET

Så snart ditt prov har analyserats får du ett SMS. Du kan kolla upp dina resultat från **testaakotona.fi** webbplats när du loggat in med ditt bank-ID.



CHECKING THE ANALYSIS RESULT

Once your sample has been analysed, you'll receive a text message. You can check your results from the **testaakotona.fi** website after you have logged in with your bank ID.