

TERVETULOA TESTAAKOTONA.FI -PALVELUN KÄYTTÄJÄKSI!

Tämä näytteenottopaketti sisältää tarvittavat välineet laboratorionäytteen ottamiseen ja lähettämiseen. Lähettämäsi näyte analysoidaan sertifioidussa laboratoriossa asiantuntijoiden toimesta. Palvelun tarjoaa SYNLAB Suomi.



HELIKOBAKTEERITESTI

HUOMIOITAVAA

- Halutessasi tarkastaa helikobakteerin häätöhoidon onnistumisen, tulee hoidon päättymisestä olla kulunut 4 viikkoa ennen näytteen ottamista.
- On tärkeää huomioida, että jotkin lääkkeet vaikuttavat testin luotettavuuteen. Tämän vuoksi happosalpaajahoito tulee lopettaa 2 viikkoa ja antibioottihoito 4 viikkoa ennen helikobakteeritestausta.
- Postita näyte samana päivänä, kun otat näytteen. Jos otat näytteen illalla, säilytä näyte yön yli jääkaapissa ja toimita se postiin seuraavana aamuna.
- Näytettä ei saa jättää postilaatikkoon suurten lämpötilavaihteluiden vuoksi, vaan se on vietävä postitoimipaikkaan.

NÄYTTEENOTTO

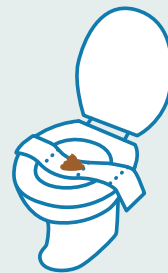
1. Aseta näytteenotto-pakkauksesta löytyvä kertakäyttöinen kääre WC-istuimelle oheisen kuvan mukaisesti ja ulosta kääreen päälle.
2. Avaa näytepurkki. Laita ulostetta purkkiin noin yhden teelusikallisen verran, purkin kannessa olevan lusikan avulla. Sulje korkki huolellisesti.
3. Sulje näytepurkki huolella ja huolehdi ettei näytettä joudu näytepurkin ulkopuolelle. Laita näytteenottoputki minigrip-pussiin, ja sulje pussi.
4. Kirjaa näytteenotto-päivä minigrip-pussin päällä olevaan tarraan.
5. Laita näyte lähetyslaatikkoon ja sulje laatikko huolellisesti, kääntämällä pienet siivekkeet laatikon reunojen koloihin.
6. Postita näyte mahdollisimman pian viemällä se postitoimipaikkaan. Postimaksu on maksettu.

TULOKSEN VALMISTUTTUA

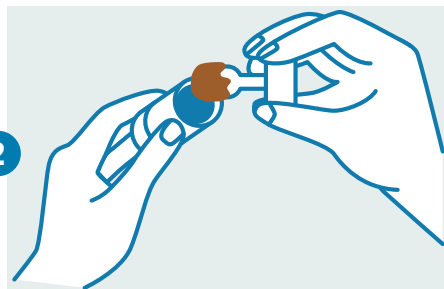
Tuloksen valmistuttua saat tekstiviestin tilausvaiheessa antamaasi puhelinnumeroon. Näet tuloksesi tunnistauduttuasi pankkitunnuksillasi omalle sivullesi osoitteessa testaakotona.fi/katsotulos.

- Jos näytteessä ei havaita analyysin perusteella helikobakteerivasta-aineita, tutkimustulos ei anna viitettä helikobakteeri-infektiosta.
- Jos näytteessä havaitaan analyysin perusteella helikobakteerivasta-aineita, antaa tulos syyn häätöhoidon aloittamiseen. Näytä tämän tutkimuksen tulos lääkärin vastaanotolla.

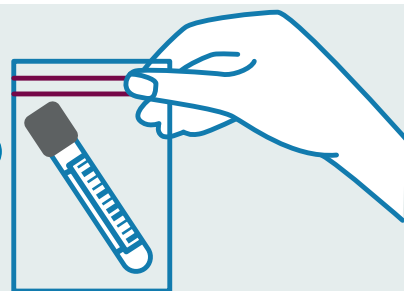
1



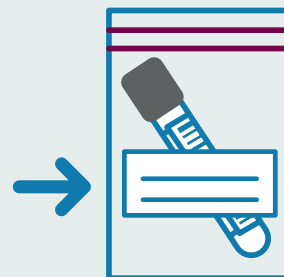
2



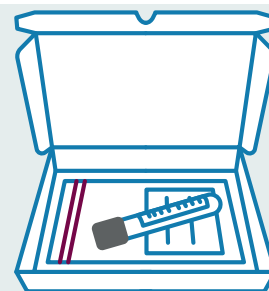
3



4



5



6



SE – Helicobaktertest

- Om du vill kontrollera att eradikeringen har lyckats ska du vänta fyra veckor efter att behandlingen har avslutats innan du tar ett nytt prov.
- Det är viktigt att komma ihåg att vissa läkemedel inverkar på testets tillförlitlighet. Därför ska behandling med syrablockerande medel avslutas 2 veckor och antibiotikabehandling 4 veckor före test för helicobacter.
- Det är bäst att ta provet på morgonen och skicka det under samma dag. Om du tar provet på kvällen, förvara det i kylskåp.
- För att säkerställa provets hållbarhet får paketet inte lämnas i en brevlåda som finns utomhus.

1. Lägg engångsomslaget i förpackningen på toalettstolen enligt bilden. Ta avföring på omslaget.
2. Öppna provburken. Lägg ungefär en tesked avföring i burken med hjälp av den sked som finns i burkens lock. Skruva på korken ordentligt.
3. Sätt provet i minigrip-påsen som innehåller ett sugpapper och förslut påsen omsorgsfullt.
4. Skriv provtagningsdatumet på etiketten på påsen.
5. Lägg provet i transportlådan och stäng lådan ordentligt genom att trycka in de små flikarna i hålen i lådans kanter.
6. Ta paketet till ett postkontor. Portot är betalt.

ENG – Helicobacteria test

- If you wish to confirm the results of the helicobacter treatment, please wait four weeks after the treatment before taking the sample.
- It is important to note that some medications may affect the reliability of the test. For this reason, any acid blocker treatment must be stopped two weeks before testing for helicobacter pylori and any antibiotics must be stopped four weeks before the testing.
- We recommend collecting the sample in the morning and sending it on the same day. If you collect the sample in the evening, store it in the fridge overnight.
- Deliver the package to a post office. To ensure proper storage, do not leave the box in an outside mailbox.

1. Set the disposable wrap in the packaging on the toilet as instructed in the picture. Defecate on the wrap.
2. Open the sample container. Place approximately one teaspoon of feces in the container using the spatula attached to the lid of the container. Close the cap tightly.
3. Place the sample in the ziplock bag containing a piece of absorbent paper and be sure to close the bag all the way.
4. Record the sampling date on the sticker on the bag.
5. Place the sample in the delivery box and close the box carefully by folding the small wings into the holes on the sides of the box.
6. Deliver the package to a post office as soon as possible. The postage has been paid in advance.



TITTA PÅ ANALYSRESULTATET

Så snart ditt prov har analyserats får du ett SMS. Du kan kolla upp dina resultat från **testaakotona.fi** webbplats när du loggat in med ditt bank-ID.



CHECKING THE ANALYSIS RESULT

Once your sample has been analysed, you'll receive a text message. You can check your results from the **testaakotona.fi** website after you have logged in with your bank ID.